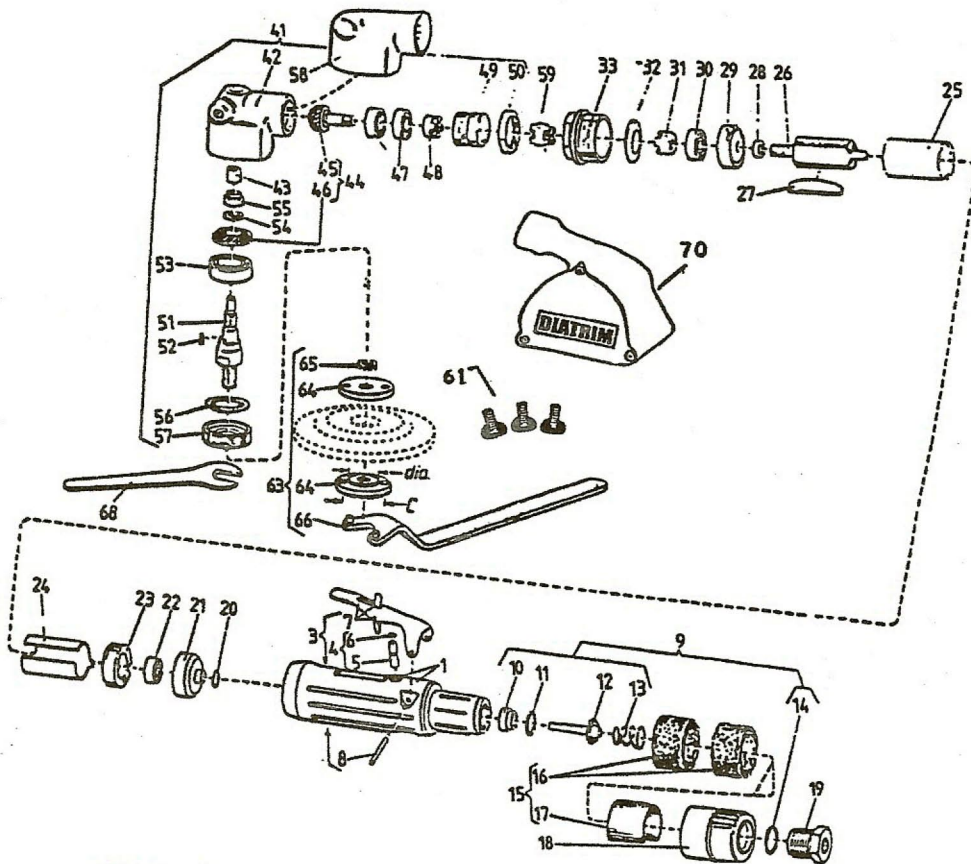
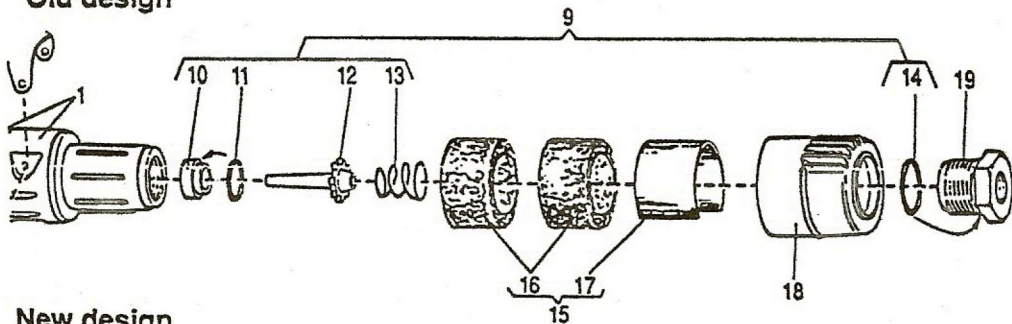


DIATRIM

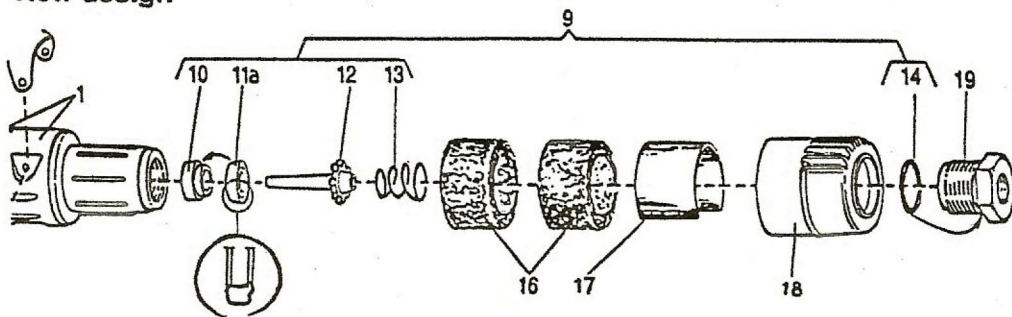
Trimmer Model 10-3



Old design



New design



DIATRIM TOOLS LTD.

2830 De Miniac, Montreal, Quebec, H4S 1K9

Tel.: 1-888-336-4893 - Tel.: (514) 336-7280 - Fax.: (514) 336-1344

E-Mail: info@diatrim.com

WWW.DIATRIM.COM

10-3 Price List

ITEM	DESCRIPTION	PART #
1	Motor Casing	4150 1060 91
3 (4-8)	Trigger Kit	4150 1035 91
4 (5-6)	Valve Pin, Complete	4150 1066 80
5	Valve Pin	-
6	O-Ring (3.1 x 1.6)	0663 6110 00
7	Lever, Complete	4150 1035 00
8	Pin (RPD 2.5 x 30)	0106 6188 00
9 (10-14)	Valve Kit	4111 0112 91
10	Ring (10 x 3.5)	4111 0113 00
11	O-Ring	4090 0737 00
12	Valve	4111 0112 00
13	Spring	4150 1062 00
14	O-Ring (17.3 x 2.4)	0663 2124 00
15 (16-17)	Exhaust Kit	4150 1064 90
18	Exhaust Deflector	4150 1063 00
19	Adapter (BSP 1/4")	4111 0109 00
20	O-Ring (9.1 x 1.6)	0663 6116 00
21	Intermediate Washer	4150 1190 00
22	Ball Bearing (626-Z)	0502 0156 00
23	End Plate	4150 1188 00
24	Spring Sleeve	4150 1189 00
25	Cylinder	4111 0104 00
26	Rotor	4150 1067 00
27	Vane	4110 0621 97
28	Spacer	4150 1018 00
29	End Plate	4150 1068 00
30	Ball Bearing (608-Z)	0502 0158 00
31	Driver	4150 1165 00
32	Cup Spring	4111 0128 00
33	Front Part	4150 1191 00
41 (42-58)	Angle Head, Complete	4150 1156 83
42	Gear Casing	-
43	Needle Bearing (BK 0609)	0516 4209 00
44 (45-46)	Gear Wheel Set	4150 1192 80
45	Gear Wheel	-
46	Gear Wheel	-
47	Ball Bearing (608-Z)	0502 0158 00
48	Driver	4150 1165 00
49	Screw Sleeve	4150 1166 00
50	Nut	4150 1171 00
51	Axle	4150 1167 00
52	Key (R3 x 3 x 8)	0337 2530 00
53	Ball Bearing (6002 RS)	4090 0202 00
54	Washer	4150 1169 00
55	Nut	4090 0753 00
56	Seal (6002 JV)	0518 1202 00
57	Screw Ring	4150 1170 00
58	Cover	4150 1161 00
59	Coupling	4150 1662 00
61	Screw (M6SF-TT 5 x 10)	0226 0326 00
63 (see 71)	Attachment Set; dia.16mm	4150 1159 80
64	Flanges	-
65	Washer	4150 1194 00
66	Pin Key (c.= 26mm)	4080 0210 00
68	Open-End Spanner (14mm)	4080 0728 00
70	3" Dust Guard	-
71	Blade Flanges 2 1/2" or 3" Diamond Blade (See Fig. 2)	-

WARNING!

Failure to obey these warnings could lead to serious injury or death -- Always wear eye protection complying with standards -- Before each use, check that the blade/cutter is free from cracks or any other damage -- Do not use if damage is suspected -- Only use for fiber reinforced plastics (FRP) -- Keep body/clothing clear of spinning blade / cutter -- Mount blade/cutter securely -- Never use blade/cutter in the saw machine that will exceed max recommended RPM -- For cutters/blades with shaft, never lean on the shaft or use the shaft as guide as this might break the shaft - Wear dust mask if dust is not completely collected at source -- Only operate saw machine when proper saw guards and protections are in place and working properly -- Properly secure work piece before cutting -- Allow saw to reach full speed before cutting -- Do not modify the air tool, the guard or the blade/cutter - Keep this label in a safe place for future reference - Standard recommended speeds: 10 000 surface feet per minute

AVERTISSEMENT!

Ne pas tenir compte de ces avertissements pourrait causer de graves blessures corporelles -- Toujours porter des lunettes protectrices conformément aux normes -- Avant chaque utilisation, s'assurer que la lame/le couteau est exempt de fissures ou de tout autres bris. Ne pas utiliser si un bris est suspecté -- Utiliser seulement pour couper la fibre de verre et la fibre de carbone -- Tenir le corps et les vêtements éloignés de la lame/couteau en mouvement -- Bien installer la lame/le couteau -- Ne pas utiliser la lame/le couteau avec une outil qui dépasse le nombre maximum de tours/minute recommandés -- Pour les lames/couteaux avec mandrins, ne jamais s'appuyer sur le mandrin et ne jamais utiliser le mandrin comme guide de coupe : ceci peut briser le mandrin - Porter un masque contre les poussières -- Utiliser la scie seulement si le dispositif de sécurité est en place et en état de marche -- Avant la coupe, bloquer fermement la pièce à travailler -- Avant de commencer à travailler, attendre que la scie atteigne la vitesse indiquée -- Ne pas modifier l'outil pneumatique, le garde ou la lame/couteau - Garder ces instructions en lieu sûr pour des futures consultations - Vitesse recommandée : 10 000 pieds linéaires par minute